

# Vous «prêter» main forte\*

\* aider, appuyer, épauler, servir, venir à la rescousse

Conseil, formation, accompagnement, temps partagé en  
**Ressources Humaines**

## entrepreneur



Faites de votre équipe  
votre meilleur atout  
concurrentiel !

Vous connaissez parfaitement votre marché, votre activité ou votre produit, les techniques commerciales, la gestion... Votre stratégie d'entreprise est claire.

Pourtant, quelquefois, vous vous demandez pourquoi Julie que vous aviez eu du mal à trouver et à former vous quitte demain ; vous êtes désorganisé par la énième absence de Paul ; vous êtes surpris que Louna n'ait pas vu ce défaut sur ces 500 pièces ; vous ne savez plus comment gérer les tensions entre Théo et Kévin ; et vous restez décontenancé par l'attitude de Martine qui vient de vous dire que "ce n'est pas son job" !

Que faites-vous alors ? Vous passez à autre chose car "c'est comme ça partout", et **vous en intégrez le coût dans vos pertes d'exploitation ?** ou **vous comptez sur votre équipe** pour faire la différence auprès de vos clients ?



**Arnaud PARANT**

06 61 31 25 11

arnaudparant.conseil@gmail.com

38, rue saint Grégoire 50170 SERVON

www.aparte-rh.com

Membre du réseau

**CADRES**  
EN MISSION

## Je sais où je vais !

Vous avez une stratégie d'entreprise bien définie et une bonne politique commerciale. Avez-vous une politique RH claire, pertinente et valorisée ?



## C'est la personne qu'il me faut !

Que faites-vous pour attirer, accueillir et fidéliser vos meilleurs collaborateurs ?



## Ca, je sais faire !

Vous connaissez votre métier aujourd'hui. Que faites-vous pour apprendre le reste ? la nouvelle techno ? le métier de votre future diversification ?



## Atteindre les étoiles !

Avez-vous les moyens de vos ambitions : la bonne équipe compétente et motivée ?



## Un pour tous !

Que faites-vous pour votre encadrement intermédiaire dont dépendent l'efficacité et l'efficacité de l'équipe ?

## Tous pour un !

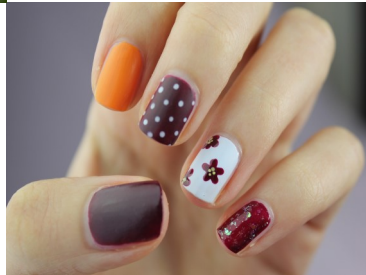
Que faites-vous pour développer la cohésion de vos équipes et la bonne ambiance qui augmentent durablement la productivité ?

## Euréka !

Que faites-vous pour susciter la créativité et la prise d'initiative qui vous permettront de créer un nouveau produit/service ?

## De tout pour faire un monde.

Vos clients sont divers. Et vos équipes ? Réunissez-vous des qualités, des personnalités, des expériences différentes pour satisfaire



## Encore absent !

Que faites-vous pour remédier à l'absentéisme qui vous fait perdre de l'argent ?



## Je dois me décider...

Comment faites-vous pour estimer l'impact de votre décision sur vos équipes et sécuriser sa mise en oeuvre ?

Selon chaque problématique, je peux intervenir sur des modes différents :

- **conseil au dirigeant** dans l'évaluation de vos pratiques RH ou en vous apportant des indications sur l'impact de vos décisions en matière RH
- **accompagnement des managers** dans l'animation quotidienne de leur équipe, dans des projets supposant la maîtrise de la conduite du changement ou encore pour les aider à prendre de nouvelles responsabilités
- **formation des managers** aux connaissances sociales ou managériales indispensables ou à la conduite d'entretiens, etc
- **soutien opérationnel** quand il s'agit d'agir directement ou de fournir des livrables (rédaction de contrats, de référentiel métier, gestion de la formation, etc...)



Arnaud Parant

Titulaire d'une licence de Philosophie et d'un Master d'Ingénierie des ressources Humaines, j'ai assumé différentes fonctions de DRH, chef de projet RH, responsable communication interne ou encore correspondant RSE.

En 20 ans d'expériences, j'ai su évoluer autant dans des grands groupes (BTP, Télécoms) que dans des PME (imprimerie) / ETI (industrie) et vivre des engagements publics (Conseiller Prud'homal, assesseur au Tribunal du Contentieux de l'Incapacité).

C'est cette expérience acquise dans la variété des situations et des missions que je mets aujourd'hui au service des entreprises.